



Je composte, ça change tout !

Formation à la gestion durable des déchets organiques





Je composte, ça change tout !

Module 1

Démarrer le COMPOSTAGE



Définition

Dégradation naturelle des matières organiques par des organismes en présence d'oxygène avec production de gaz carbonique, de chaleur et d'eau.

Déchets organiques
+ Eau + Air



Compost
+ CO₂ + H₂O + Chaleur

Le compost obtenu est utilisé comme amendement organique, qui permet d'augmenter la fertilité du sol

Les différentes manières de composter



Les différentes manières de composter

- En tas
- En composteur
- Sur une aire de compostage collective
- En lombricomposteur

Les différentes manières de composter

➤ En tas



Les différentes manières de composter

➤ En composteur



Composteur 300 L plastique recyclé
Quadria



Composteur 300 L bois
Emeraude ID



Composteur 300 L plastique

Disponible auprès de Rennes Métropole...

ou dans le commerce

Les différentes manières de composter

➤ Sur une aire de compostage collective

Permettre aux habitants qui ne possèdent pas de jardin de composter sur les espaces verts de leur résidence.

Chacun apporte ses déchets et participe à l'entretien de l'aire.



Apports



Transfert en maturation



Récolte du compost 8

Les différentes manières de composter

➤ Sur une aire de compostage collective



Composteurs collectifs à Rennes



Pavillon de compostage à Nantes

Les différentes manières de composter

➤ En lombricomposteur



Lombricomposteur multibac vertical
fabrication artisanale



Lombricomposteur monobac
Terre Native



Lombricomposteur multibac vertical
Can-o-worms

Que peut-on composter ?



Que peut-on composter ?

Ce qui vient de la cuisine

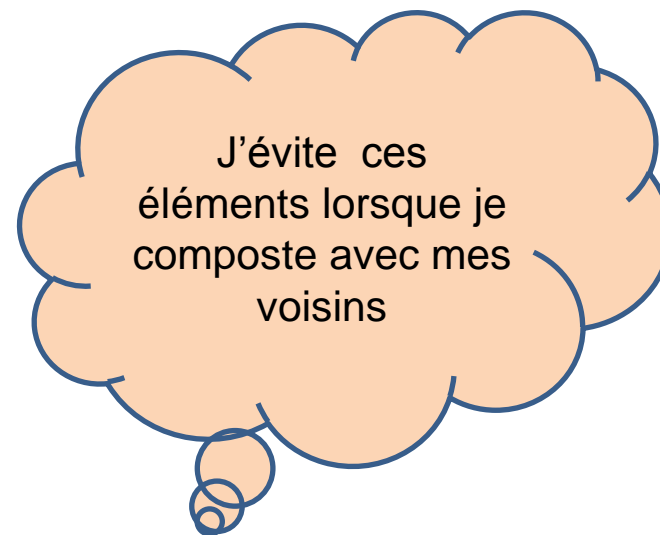
- Toutes les épluchures de fruits et légumes
- Fruits et légumes gâtés
- Marc de café, de thé avec filtre
- Coquilles d'oeufs, moules (concassées)
- Noyaux de fruits, coques de noix, fleurs fanées...
- Essuie-tout
- Cartonnettes non imprimées



Que peut-on composter ?

Ce qui vient de la cuisine... mais avec précaution

- Les restes de repas
- Viande, poisson, crustacé
- Litières d'animaux



Que peut-on composter ?

Ce qui vient du jardin

- Feuilles
- Petites tailles d'arbustes et de haies
- Déchets du potager



avec précaution

- Pelouses (séchées)
- Adventices
- Plantes malades

Les règles à respecter



Les règles à respecter



L'équilibre dans les apports



L'oxygène

L'eau



Les règles à respecter

L'équilibre dans les apports

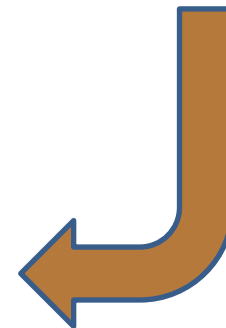
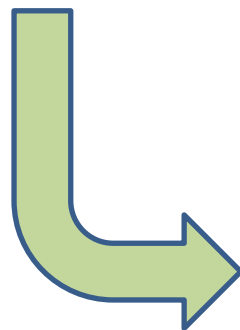
Apports azotés

Vert – mou – humide
Se décomposent facilement

Apports carbonés

Brun – dur – sec
Se décomposent difficilement

2/3



1/3

Les règles à respecter

L'oxygène

Les micro-organismes ont besoin d'oxygène pour décomposer la matière.

Il est nécessaire de leur en apporter :



- Apport d'éléments structurants : tiges, brindilles, broyat de branches...
- Brassage régulier : griffe, aérateur, fourche, brass'compost

Les règles à respecter

L'eau

Les micro-organismes ont besoin d'eau pour décomposer la matière.

Il est nécessaire de leur en apporter :



- Apport de matière azotée
- Eau de pluie en cas d'apports trop secs

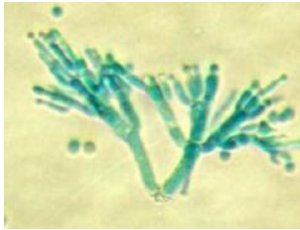
La décomposition de la matière



La décomposition de la matière

Quelques acteurs parmi d'autres

bactéries



collemboles



champignons



acariens



cloportes



Larves de mouche

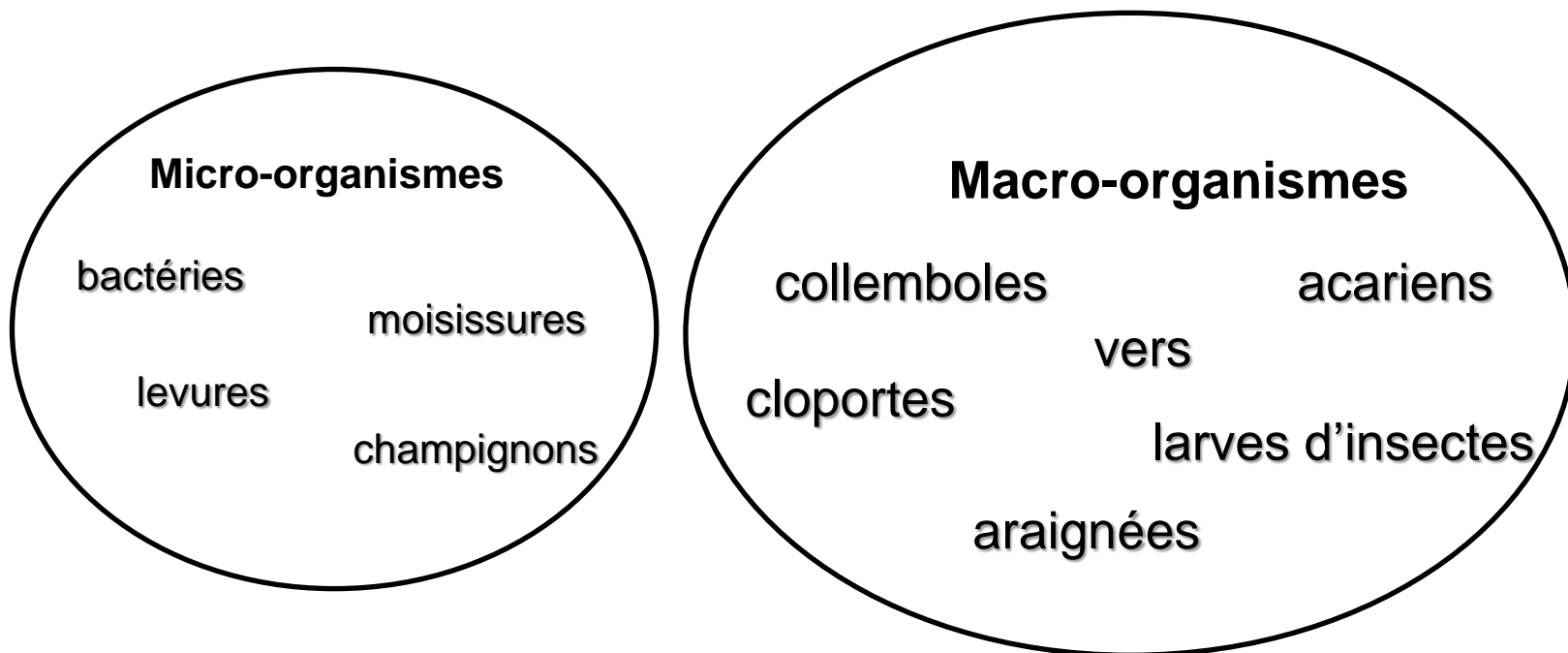


vers



...

La décomposition de la matière



Chacun a son rôle et peut intervenir à des stades différents de la décomposition.

Chacun de ces organismes grignote, découpe, mastique, suce, brasse et digère la matière pour la transformer.

L'utilisation du compost



L'utilisation du compost

A quoi reconnaît-on le compost mûr?



L'utilisation du compost

couleur noire

aspect homogène

agréable odeur de sous-bois

texture fine et friable

structure grumeleuse

Les vertus du compost

Amélioration de la structure du sol

Crée un sol bien structuré qui retient l'eau, la température et les substances nutritives

Nourriture pour les plantes

Enrichit les plantes en minéraux : azote, phosphore, magnésium

Installation du composteur



Installation du composteur

Le composteur doit être installé dans un endroit

- Pratique et accessible
- Sur un terrain plat
- En contact avec le sol
- Entre ombre et soleil
- Proche d'un point d'eau
- Eloigné du voisinage



Griffer préalablement la terre et commencer par déposer 10 cm de branchages dans le fond.

Les outils

Griffe



Fourche



Bio-seau



Tamis



Gant



Pelle



Aérateur



Brass'compost

