



SCOP SARL
LE QUADRI
47 av des Pays-Bas
35200 Rennes

508424298 RCS Rennes
APE 8559A
N° FORMATION : 53350943135

02 99 50 07 18
www.eisenia.coop
contact@eisenia.coop

Dossier de Références

Septembre 2025

Notre équipe

Créée en 2008, la SCOP EISENIA accompagne les collectivités dans la définition et la mise en œuvre de leurs programmes d'actions de réduction des déchets, et les entreprises dans leur transition écologique.

Son équipe de 4 salariés est en capacité d'apporter :

- un nouveau regard sur les territoires afin de mobiliser l'ensemble des acteurs autour de projets fédérateurs,
- une analyse fine et transversale des attentes et des besoins, afin de proposer des solutions pertinentes et adaptées à tous.

Notre présence sur le territoire breton depuis 2006 nous permet de d'avoir une bonne connaissance territoriale des dynamiques et des initiatives locales dans les domaines de l'économie circulaire.

Francis COLIN, Expert biodéchets, animateur de plan et programmes de prévention

Co-fondateur et gérant de la SCOP EISENIA, il réalise de nombreuses études et missions d'assistance à maîtrise d'ouvrage concernant la prévention des biodéchets, la réduction du gaspillage alimentaire, les filières de valorisation, des schémas territoriaux de gestion des biodéchets, des programmes d'actions de réduction des déchets.

Formateur sous licence ADEME depuis 2009 dans le cadre du PNSCD, puis sous licence RCC-ADEME depuis 2015 pour la gestion de proximité des biodéchets. Formation de centaines de Guides Composteurs et Maîtres Composteurs de toute la France.

Yvon PRADIER, Animateur gaspillage alimentaire et compostage de proximité

Maître Composteur et chef de projets jardins partagés, passionné de nature a vécu 15 ans en Guyane. Depuis 2010, il a acquis une expérience complète dans les domaines de la prévention, du tri et de la gestion des déchets auprès de nombreuses collectivités.

Il a rejoint la Scop Eisenia pour accompagner des projets de gestion de proximité des biodéchets, et anime des ateliers de réduction du gaspillage alimentaire et de vermi-compostage auprès des scolaires. Il conseille les communes sur la gestion différenciée des espaces verts et la biodiversité.

Sylvain LERAY, Guide Composteur

Depuis 2023, il accompagne des communes dans leur programme de réduction des déchets.

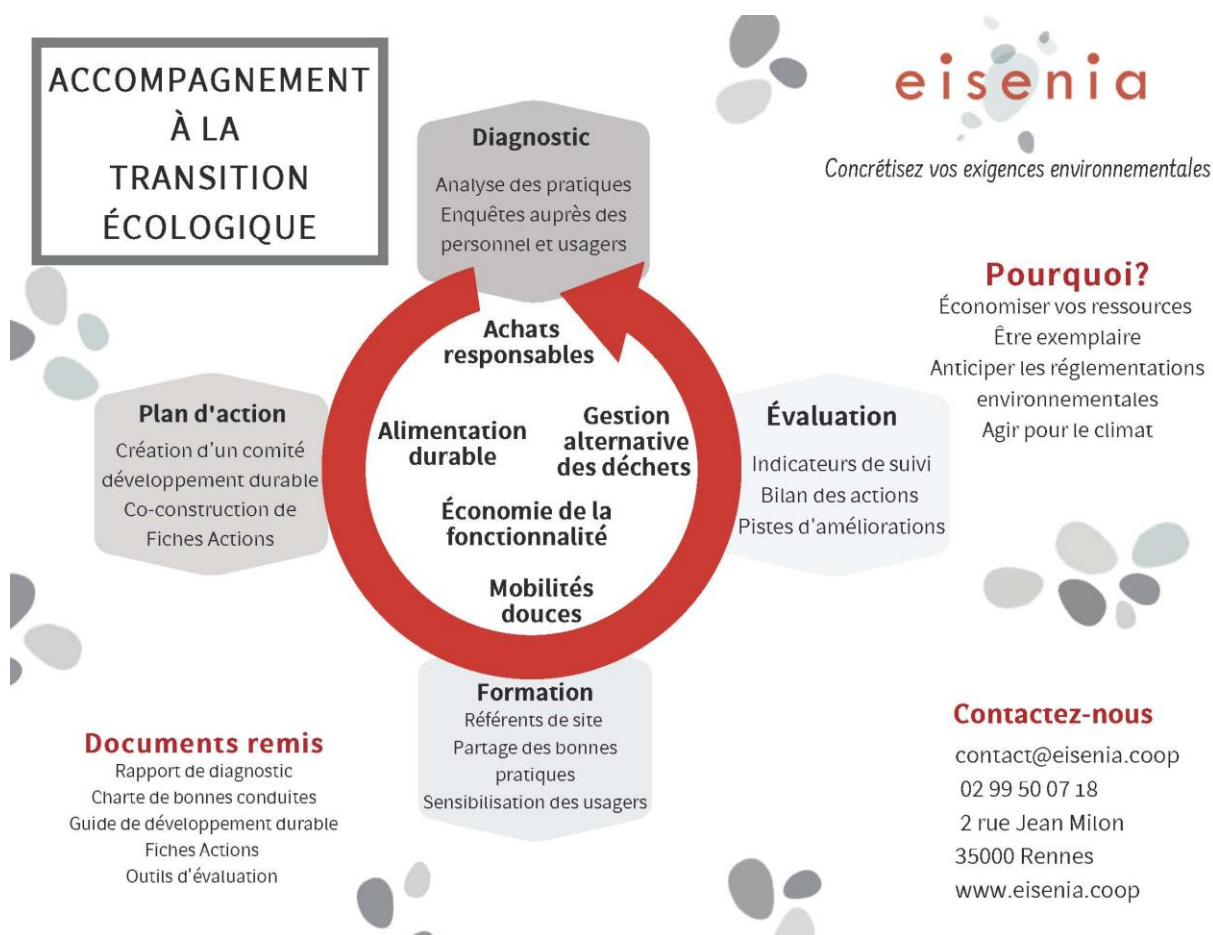
Il accompagne le compostage partagé pour Rennes-Métropole depuis 2024 : programmation et inauguration des nouveaux sites, formation des Référents de sites et animation d'un réseau, suivi des sites installés jusqu'à l'autonomie.

Haud LE GUEN, coordinatrice

Engagée sur du pilotage de projets et de structures, de médiation scientifique et d'éducation à l'environnement, de 1995 à 2015, elle accompagne depuis 2016 dans l'économie sociale et solidaire, des initiatives et structurations de l'économie circulaire.

En partenariat avec Eisenia depuis 2021, elle intègre en 2025 le projet, portée par la nécessité de minimiser les déchets, de les valoriser au mieux, dans un souci de préservation et de régénération des ressources naturelles.

Notre offre personnalisée



Eisenia vous accompagne dans l'atteinte de vos ambitions environnementales grâce à la mise en place d'une stratégie de transition écologique, permettant d'impulser une dynamique de changement au sein de votre établissement,

- en réalisant des diagnostics pour comprendre les pratiques actuelles,
- en mettant en place un comité de développement durable,
- en formant des référents sur chaque site,
- en sensibilisant les usagers et les salariés de vos établissements,

sur les thématiques

- achats responsables
- économie circulaire
- alimentation durable

Avec vous, nous élaborerons votre Guide des bonnes pratiques, votre Charte éthique ou votre Plan d'actions, vous permettant

- d'améliorer la qualité de vos services
- de développer un cercle vertueux au service de vos parties prenantes
- d'anticiper la réglementation environnementale
- de communiquer sur l'exemplarité de votre établissement.

Nos engagements en matière d'éco-responsabilité

EISENIA est une société coopérative et participative (SARL SCOP) qui engage ses associés-salariés de façon solidaire pour la gouvernance de l'entreprise et pour la répartition de ses bénéfices.

Notre entreprise vise 3 objectifs :

Objectif Environnemental : Diminuer l'empreinte écologique : préserver les ressources naturelles de la planète et protéger la biodiversité.

Objectif économique : Diminuer les frais généraux des entreprises, anticiper les contraintes et réglementations futures, gagner des nouveaux clients grâce à une démarche pionnière et innovante

Objectif Sociétal : Rendre les personnes actrices de leur environnement, les aider à redécouvrir la nature et à s'approprier leurs modes de consommation

Pour inciter nos clients à atteindre ces objectifs nous essayons nous-mêmes d'appliquer au quotidien ces préconisations.

Par exemple en matière de déplacement,

- nous effectuons la majorité de nos déplacements domicile-travail et professionnels en vélo ou en transport en commun
- nous livrons nos composteurs en vélo
- nous utilisons les services de coursiers en vélo
- nous remboursons les abonnements transports en commun et les frais de réparation vélo, mais pas les indemnités kilométriques automobiles et motos
- nous comptabilisons nos kms scooter, voiture, train et avion et payons en fin d'année une compensation carbone

par ailleurs,

- nous utilisons uniquement du papier recyclé non blanchi
- nous travaillons avec un imprimeur « Imprim'Vert »
- nous rechargeons nos cartouches d'encre
- nous utilisons de la vaisselle durable, des accumulateurs rechargeables, des stylos et porte-mines rechargeables
- nous réutilisons tous nos emballages
- nous compostons nos déchets organiques

et bien sûr nous communiquons sur ces démarches auprès de nos fournisseurs, partenaires, et clients pour que le plus grand nombre d'entreprises adoptent une démarche d'éco-responsabilité.



EISENIA – Accompagnement du compostage partagé

Nous accompagnons le compostage partagé pour des collectivités depuis 2006 :

- Rennes-Métropole : 2006-2013
- Vannes Agglo : 2010-2012
- Smictom Pays de Vilaine : 2014
- Chartres Agglo : 2015-2018 en groupement avec Organéo
- Smictom SudEst 35 : 2017-2020
- Rennes-Métropole depuis 2024 en groupement avec Verdicté-Tribord-Rennes du Compost

Depuis 2006, EISENIA a installé et accompagné plus de :

- 450 aires de compostage partagé
- 100 sites de compostage autonome en établissement

Nous avons accompagné et formé de nombreuses collectivités dans toute la France, ce qui nous confère une approche universelle de la gestion de proximité des biodéchets :

RENNES METROPOLE, SMICTOM DES PAYS DE VILAINE, SMICTOM SUD EST, VAL D'ILLE, VANNES AGGLO, BAUD COMMUNAUTE, MORLAIX COMMUNAUTE, SYMEED 56, VILLE DE DINAN, DINARD, SAINT-MALO, PAYS DE REDON, VILLE DU MANS, LE MANS COMMUNAUTE, MAYENNE COMMUNAUTE, CHALONNES SUR LOIRE (49), CALITOM, CAEN LA MER, SYDEVAC (14), GRANVILLE TERRE & MER (50), SMEDAR (76), BAYEUX, CAUX/SEINE, CC THELLE (60), LAON, CHARTRES METROPOLE, VENCE (06), CORSE DU SUD, CASINCA (2A), SYVADEC, Département 40, Département 65, Région ILE de France, CA CAYENNE LITTORAL...

ADEME BRETAGNE, ADEME PICARDIE, ADEME LANGUEDOC ROUSSILLON, ADEME MIDI PYRENEES, ADEME CORSE, ADEME NATIONAL.

Depuis 2014, notre équipe a animé :

- De nombreuses sessions **inter-entreprises** de Guides Composteurs et de Maîtres Composteurs à Rennes ; en Ile de France avec ORGANEIO ; en Bourgogne avec FORMACOMPOST ; en Normandie avec Les Petits Composteurs.
- Des sessions en **INTRA** sur toute la France ;
- EISENIA est charté par le Réseau Compost Citoyen pour dispenser l'ensemble des formations du référentiel ADEME de Prévention et Gestion de proximité des biodéchets.
- EISENIA est certifié QUALIOPI pour ses actions de formation depuis 2021.

EISENIA - Références Zéro Déchet

PUZZLE DE LA PREVENTION DES DECHETS

Participation à la première opération ADEME « Foyers Témoins » organisée à Rennes en 2006.

Foyer Témoin pour l'ADEME

2007 : animation de l'opération réunissant 30 familles à Rennes.

Foyers Témoins pour le SMICTOM du Nord de l'Arrondissement de Redon (35)

Coordination et animation d'une opération réunissant 104 familles. Le recrutement des participants a été effectué à travers 17 associations d'activités diverses (couture, sport, puériculture, aînés ruraux, élus...) réparties sur l'ensemble de son territoire couvrant 47 communes. Cette opération a reçu le trophée Collectivités de l'ADEME lors de la semaine de l'Environnement en avril 2009.

Opération « Entreprises Témoins »

Accompagnement du SMICTOM du Nord de l'Arrondissement de Redon (35) pour la réalisation d'une ayant permis à 24 entreprises d'établir une Charte de Réduction de leurs déchets.

« Irréductibles Réducteurs » pour Vannes-agglo (56)

Animation de l'opération réunissant 36 familles.

Accompagnement des familles et animation de rencontres et ateliers.

« Opération Zéro Déchet » pour Lorient-agglo (56)

Animation de l'opération réunissant 32 familles.

Élaboration des outils de suivi et recrutement des familles

Accompagnement des familles et animation de rencontres et ateliers

Bilan individualisé pour les participants.



EISENIA - Références Gaspillage Alimentaire

Communauté d'Agglomération Centre Littoral – 2023-2020

Etude préalable à la mise en place des actions de lutte contre le gaspillage alimentaire.

Réalisation d'une enquête auprès des établissements sur leurs pratiques actuelles vis-à-vis du gaspillage alimentaire, en partenariat avec le bureau d'enquête GECE, partenaire depuis 2012.

Analyse et synthèse des données obtenues permettant d'identifier les causes du gaspillage alimentaire, Élaboration de documents facilitant la compréhension du gaspillage alimentaire,

Département 35 – 2020-2017

Accompagnement des collèges et des ehpad pour la mise en place de projets de réduction du gaspillage alimentaire et de tri des biodéchets.

- Réalisation d'un diagnostic : audit des pratiques, enquêtes, pesées
- Co-construction d'un plan d'action
- Mise en œuvre des actions et suivi des indicateurs
- Évaluation et bilan

Accompagnement de 8 collèges et de 7 Ehpad.

Formations Gaspillage Alimentaire - 2019

SYVADEC (20) – Formation d'agents pour les communautés de communes adhérentes du Syvade (Syndicat des Déchets de la Corse).

REGION ILE DE FRANCE, Unité Lycées – 2017-2013

Accompagnement de 30 lycées en Ile de France pour la mise en œuvre de projets de réduction du gaspillage alimentaire et de tri des biodéchets.

La démarche «Mon Lycée éco-responsable» propose aux établissements d'être acteurs d'un projet d'éco-responsabilité inscrit dans la vie de leur lycée. Il vise à impliquer tous les membres des communautés scolaires dans une démarche de prise de conscience et d'action citoyenne.

Notre accompagnement, réalisé en partenariat avec le bureau d'études parisien ORGANE0 comprend :

- La mise en réseau des lycées franciliens engagés dans des projets réduction du gaspillage alimentaire et / ou de compostage de proximité
- La sensibilisation et la formation des porteurs de projets
- L'organisation de visites sur des établissements scolaires ayant mis en œuvre des actions de réduction du gaspillage alimentaire
- Un accompagnement individuel de 30 lycées sur 2 années scolaires.

Cette mission a permis la réalisation d'un document de synthèse de la démarche, diffusable à l'ensemble des lycées.

EISENIA – dernières études réalisées

Guide ADEME du CAE en collaboration avec groupement RCC – 2023-2022

Dans le but d'actualiser le guide méthodologique de l'ADEME publié en 2012 sur le compostage autonome en établissement, 9 structures spécialisées dans le domaine, et membres du Réseau Compost Citoyen, se sont regroupées pour enquêter sur les pratiques actuelles de plus de 100 établissements « gros producteurs » de biodéchets, dont 50 ont été retenus pour leur représentativité et l'exhaustivité des données utilisables.

EISENIA a participé à

- La sélection des établissements, mise en place d'une typologie
- La réalisation du formulaire d'enquête
- L'enquête de 8 établissements
- La rédaction du dossier d'étude et du guide méthodologique

Ce rapport d'étude permettra aux producteurs de disposer de l'exhaustivité des informations disponibles sur les sites de compostage autonome en établissement, avec des exemples de bonnes pratiques, en termes de méthodologie et de ressources, d'identification des gains directs et indirects, des facteurs clés de succès et des écueils à éviter. L'objectif est de leur fournir des ressources qualitatives et quantitatives fiables pour choisir la solution la plus en adéquation avec leurs besoins et leurs contraintes.

Scénario biodéchets pour CU Dunkerque avec Elcimaï – 2023-2022

L'étude a pour objectif d'établir **un schéma territorial de tri à la source des biodéchets** articulant, selon les secteurs du territoire, les différentes solutions complémentaires du tri à la source que sont :

- D'une part la gestion de proximité avec traitement in situ, (éco jardinage, compostage domestique, compostage partagé en pied d'immeubles ou à l'échelle d'un quartier, compostage en établissement),
- D'autre part les collectes séparées en porte à porte ou apport volontaire avec traitement centralisé (compostage industriel, méthanisation).

EISENIA a proposé un scénario de développement de la gestion de proximité des biodéchets en s'appuyant sur les acteurs locaux.

Communauté d'Agglomération Cayenne Littoral – 2022-2020

Etude préalable à la mise en place des sites de compostage partagé sur le territoire.

Afin de mobiliser les parties prenantes et gagner leur confiance, nous associerons les habitants, copropriétaires, bailleurs, élus communaux et communautaires à la démarche et nous leur donnerons l'occasion d'exprimer leurs inquiétudes.

Notre mission comprend :

1. Mise en place d'un comité de suivi
2. Enquête préalable auprès des habitants permettant d'identifier leurs pratiques actuelles et de mesurer leurs attentes et leurs craintes

3. Élaboration de documents permettant de promouvoir le compostage collectif sur la CACL : forces et faiblesses des opérations existantes, avantages/inconvénients des matériels existants, argumentaires, présentation du compostage partagé
4. Formation du comité de suivi et des personnes ressources
5. Identification et évaluation du nombre de sites
6. Animation d'ateliers de réflexion avec l'ensemble des parties prenantes pour identifier des leviers d'actions et définir un plan d'intervention sur chaque commune,
7. Rédaction d'un cahier des charges permettant la mise place, l'accompagnement et le suivi des sites de compostage collectif sur le territoire, avec un planning d'intervention gradué.

Diagnostic biodéchets du CIAS - 2021

Etude d'optimisation des déchets pour le Centre Intercommunal d'Action Sociale de l'Ouest de Rennes :

Diagnostic déchets de 4 ehpad et de la cuisine centrale, préconisations de réduction et d'optimisation

Atelier de restitution du diagnostic et des préconisations

Recherches de solutions pour déchets d'incontinence.

Économie circulaire quartier Saint-Helier – 2017-2016

Projet porté par l'association de quartier et de commerçants Laennec - Saint-Hélier - Gares (400 adhérents). Ce projet s'inscrit dans le programme « Zéro déchet et Zéro gaspillage » de Rennes Métropole. Notre étude a permis la mise en œuvre de 2 actions :

1 - alternatives aux contenants jetables proposés aux consommateurs

Objectifs :

- Accompagner la réglementation d'interdiction des emballages à usage unique (effective au 1er juillet 2016) en proposant des contenants réutilisables consignés.
- Associer commerçants et clients pour identifier les contenants les plus appropriés et les plus adéquats pour chaque métier, rechercher des contenants multi-usages, multi-métiers.

2 - Offrir un débouché aux invendus alimentaires des commerçants

Le quartier Saint-Hélier compte une quarantaine de métiers de bouche (boulangers, bouchers, primeurs, supérettes, restaurants, bars-brasserie). Les produits arrivant en fin de DLC ou non consommés de la journée sont jetés alors qu'ils pourraient bénéficier à des populations dans le besoin.

Objectifs :

- Offrir une deuxième vie aux invendus alimentaires des commerçants
- Créer une chaîne de solidarité

Nos missions

- enquête individuelle auprès d'un panel de commerçants représentatifs dans le but de connaître la nature et la quantité d'invendus alimentaires jetées tous les jours ou par semaine.

- Recherche de solutions de redistribution : mettre en place une étude de la faisabilité technique, économique et réglementaire pour quelques solutions envisagées : frigo en libre-service, épicerie solidaire de quartier, restaurant zéro gâchis...
- Organisation de réunions de quartier : invitation de consommateurs réguliers et de commerçants, restitution du diagnostic, présentation des solutions identifiées, échanges avec les participants.
- Animation d'ateliers pratiques sur l'économie circulaire et sur les achats écoresponsables

Réalisation d'une boîte à outils

À partir des diagnostics et des échanges avec l'ensemble des acteurs, une boîte à outils opérationnelle a été proposée. Rédaction de 10 fiches actions.

Accompagnement des commerçants et des consommateurs

La communication lors de l'opération a permis de mettre en valeur les commerçants engagés dans la démarche, et de faciliter le passage à l'acte des consommateurs.

Communauté de Communes du Val d'Ille – 2016-2015

Optimisation de la gestion des biodéchets en entreprise dans le cadre de l'économie circulaire à impact positif.

- Benchmark d'opérations similaires en France,
- Diagnostic de la ZAC : identification des gisements, enquête auprès de 20 entreprises, analyse des forces et faiblesses pour réduire à la source les biodéchets et mettre en place un tri en vue d'une valorisation
- Recherche de solutions locales de valorisation
Cahier de préconisations techniques pour les opérateurs,
- Synthèse des solutions identifiées à l'échelle de la ZAC.

Moyens

Matériels de bureau

Ordinateurs et imprimantes, tél, fax, internet adsl, photocopieur, vidéo-projecteur.

Serveur NAS, site internet 3W et serveur FTP,
Conception et utilisation d'une base de donnée « Gestion Compostage Immeubles »

Salle de formation

Nous disposons de plusieurs salles de formation pouvant accueillir 8 à 16 personnes

Outils pédagogiques

Bibliothèque d'ouvrages sur les déchets, la prévention et les filières de valorisation

Nombreux exemples d'affiches, flyers, guides réalisés au cours de nos différentes missions

QCM et jeux de rôles

Documentations et supports de cours concernant la prévention des déchets, le compostage, la gestion naturelle des espaces verts, le gaspillage alimentaire, l'économie circulaire et la valorisation des déchets.

Aire de démonstration du compostage

Comprenant différents modèles de composteurs, compost en tas, bacs des différentes matières premières, outils d'aération, tamis. Différents modèles de vermi-compostières. Panneaux d'explications. Mallette de jeux pédagogiques. QCM. Jeux.

Outils de compostage et jardinage

Composteurs, tamis, griffes, fourches, pelles, brasse-compost, gants, thermomètres...

Tondeuse manuelle et électrique, taille haies, faux, broyeur de végétaux.

Moyens de déplacements

Abonnements bus, métro, vélo, voiture en libre service.

5 vélos dont 1 pliant (pour TER) et 1 électrique, et 2 remorques pour apporter nos outils sur les lieux d'intervention.

Salariés associés : Francis COLIN, Haud LE GUEN, Yvon PRADIER, Sylvain LERAY

Associés extérieurs : Isabelle BESNARD, Cig'Rennes (CIGALES)

Territoire géographique

Interventions sur toute la France.

SCOP SARL EISENIA

Solutions de compostage à toutes les échelles

www.eisenia.coop



eisenia

lescop
sociétés coopératives
ET PARTICIPATIVES



48

